



Lokale Aktionsgruppe AktivRegion Nordfriesland Nord e.V.

**Herzlich Willkommen zur 6. Mitgliederversammlung**  
**Mittwoch, 10.09.2014 in Stedesand**

# Tagesordnung

1. Begrüßung, Genehmigung der Tagesordnung und des Protokolls, Feststellung der Beschlussfähigkeit
2. Bericht des Vorsitzenden und der Geschäftsstelle
  - Rückblick auf die Arbeit der LAG
3. Bericht der Kassenprüfung
4. Entlastung des Vorstands
5. Beschlussfassung zur Änderung der Satzung
6. Neuwahl von Vorstandsmitgliedern
7. Neuwahl eines Kassenprüfers / einer Kassenprüferin
8. Integrierte Entwicklungsstrategie für die neue Förderperiode
  - Vorstellung durch die Büros M+T und RegionNord
  - Beschlussfassung durch die Mitgliederversammlung
9. Ausblick und Verschiedenes

# 1. Begrüßung, Genehmigung der Tagesordnung und des Protokolls, Feststellung der Beschlussfähigkeit

---

## 2. Bericht des Vorsitzenden und der Geschäftsstelle

### LAG AktivRegion Nordfriesland Nord e.V.

- Start der AktivRegion: 16.10.2008
- 173 Mitglieder
- 26 Vorstandssitzungen seit Gründung, davon 5 seit der letzten MV am 21.11.13
- Insgesamt 79 Maßnahmen:
  - 54 Projekte aus dem Grundbudget
  - 1 Projekt aus dem Grundbudget EU Zukunftsthemen / Health Check
  - 2 Leuchtturmprojekte
  - 1 Projekt im Bereich Fischereifonds (Managementkosten)
  - 16 Projekte finanziert mit extern akquirierten Geldern
  - 5 Wettbewerbe mit Preisgeldern
- Arbeitsplatzwirkung:
  - 26 Arbeitsplätze geschaffen
  - 32 Arbeitsplätze gesichert



### **Haushaltsmittel über die AktivRegionen: 3.256.412 € gebundene Mittel**

- ***Grundbudget***
  - 1.356.745 €
  
- ***Grundbudget für EU-Zukunftsthemen***
  - 375.000 €
  
- ***Nationale Kofinanzierung der Grundbudgetprojekte***
  - 222.523 €
  
- ***Landesweiter Wettbewerb für Leuchtturmprojekte***
  - 1.294.644 €
    - 592.768 € für das „Wilhelminen-Hospiz“ in Niebüll
    - 701.875 € für das „LaufForum Nord“ in Bredstedt
  
- ***Fördergelder für das Fischwirtschaftsgebiet Dagebüll***
  - 7.500 € für das Management

## 2. Bericht des Vorsitzenden und der Geschäftsstelle

### Extern akquirierte Gelder (1) : 2.728.951 €

#### ▪ **Wettbewerbe**

- 400.000 € bundesweiter Wettbewerb „Bioenergie-Regionen 2009-2012“
- 299.493 € bundesweiter Wettbewerb „Bioenergie-Regionen 2012-2015“
- 20.000 € landesweiter Wettbewerb „Reg. Konzepte f. Einsatz v. E-Fahrrädern“
- 100.000 € landesweite Wettbewerbe „Energienmodellregion S.-H.“ (mit Kreis NF)

#### ▪ **Diversifizierung in der Landwirtschaft**

- 47.871 € Barrierefreies Doppelferienhaus Schmörholm
- 76.500 € Bau einer Bewegungshalle für Pensionspferde und Außenanlagen
- 42.692 € Barrierefreies Spiel- und Bauernhoferlebnis Schmörholm
- 25.008 € Energienkontor Humptrup

#### ▪ **Modellvorhaben „Region schafft Zukunft“**

- 41.500 € Überarbeitung der Erlebnisbausteine
- 26.167 € Umsetzungskonzept Elektromobilität
- 50.000 € Sparkassenpark und Mühlenteich Bredstedt

#### ▪ **Ländlicher Wegebau**

- 85.593 € für ländliche Wege in Högel, Drelsdorf und Risum-Lindholm

## 2. Bericht des Vorsitzenden und der Geschäftsstelle

### Extern akquirierte Gelder (2): 2.728.951 €

- ***Sportstättenförderung***
  - 124.598 € Energetische Dacherneuerung der Sporthalle Breklum
  - 163.204 € Modernisierung der Laufbahn am LaufForum Nord
  
- ***Landesgelder***
  - 49.500 € BürgerBus Ladelund
  - 30.000 € Integrierte Entwicklungsstrategie
  
- ***Kreisgelder***
  - 18.000 € BürgerBus Ladelund
  
- ***Bundesgelder für Projekte mit landesweiter Bedeutung***
  - 820.000 € GAK-Bundesmittel für die Erweiterung des Nordfriisk Instituuts
  - 308.825 € GAK-Bundesmittel für das Dörps-Campus Klixbüll

## 2. Bericht des Vorsitzenden und der Geschäftsstelle

### Gesamtaufstellung verausgabter Fördermittel

<b>Budgets /Förderquellen</b>	<b>Fördergelder</b>
Grundbudget	1.356.745 €
Grundbudget EU-Zukunftsthemen/ Health Check	375.000 €
Nat. Kofinanzierung der Grundbudgetprojekte	222.523 €
Leuchtturmprojekte	1.294.644 €
Fischereifonds	7.500 €
Extern akquirierte Fördergelder	2.728.951 €
<b>Gesamtfördergelder</b>	<b>5.985.363 €</b>
<b>Ausgelöste Investitionen</b>	<b>&gt; 15. Mio. €</b>



## 2. Bericht des Vorsitzenden und der Geschäftsstelle

### Projekte im Handlungsfeld Wirtschaft & Energie

- Energieeffizientes Wohnen
- Weiterentwicklung erneuerbarer Elektromobilität
- Energetische Sanierung Friedhofgebäude Leck
- Intelligente Energieverteilung mit Smarthome
- Intelligente Wegekonzepte

### Extern akquirierte Fördergelder:

- Energetische Dacherneuerung der Sporthalle Breklum
- Studie Nutzbarmachung Windenergie für den Tourismus
- Wettbewerbe Bioenergie-Regionen (1) 2009 – 2012, (2) 2012 – 2015
- Wettbewerb Elektrofahrräder
- Wettbewerbe Energiemodellregion SH (1) Konzept, (2) Umsetzung
- Sportstättenförderung in Bredstedt und Breklum
- Landwirtschaftliche Diversifizierung : Energiekontor Humptrup
- Ländlicher Wegebau in Högel, Dreisdorf, Risum Lindholm

➤ **Umgesetzte Projekte: 17**

➤ **Zielgröße lt. Strategie: 6**

## 2. Bericht des Vorsitzenden und der Geschäftsstelle

### Projekte im Handlungsfeld „Aktives soziales Leben“

- Umbau der Gaststätte „Struckumer Hof“
- Machbarkeitsstudie Aktiv- und Gesundheitshalle
- Machbarkeitsstudie Mobile Daseinsvorsorge
- Gebrauchshundesportplatz Niebüll
- „Plattdüütsch för de Lütten“
- Sicherung der ärztlichen Grundversorgung in der Region um Joldelund
- TEO – Tage ethischer Orientierung
- Neubau eines Funktionsgebäudes auf dem Sportplatz Achtrup
- Ideenwettbewerb zur Neugestaltung der Kirchenstrasse in Breklum
- Mühle Jenny - Erhalt orts- und landschaftsprägender Bausubstanz in Achtrup
- Auskommen mit dem Einkommen
- Skaterpark Niebüll
- Eigenversorgung in der Grundschule Ladelund
- Sportentwicklungsplanung Niebüll

## 2. Bericht des Vorsitzenden und der Geschäftsstelle

### Projekte im Handlungsfeld „Aktives soziales Leben

- Seniorenwegweiser Mittleres Nordfriesland
- Aktive Pause & grünes Klassenzimmer – Schulhofgestaltung Gem.schule Leck
- Wiederaufbau d. Westerstegels St. Laurentius Langenhorn
- Wohnprojekt Bergstraße in Ladelund – Umbau zu einem Wohnprojekt mit Quartiersbezug
- Barrierefreies Leckhuus
- Andersen-Hüs Klockries : Reetdacherneuerung
- Attraktivitätssteigerung des Dreisdörper Krogs
- Umbau Dorfplatz Ahrenshöft
- DORT – Deutsch vor Ort
- Aufwertung des Dorfplatzes am Gemeindehaus „Hans Momsen“ in Fahretoft
- Tierauffangstation Klixbüll
- Infrastrukturelle Verbesserung d. Außenanlagen v. Jugend-/Sporthaus Enge-Sande
- Dorfplatz Almdorf – Gestaltung der Ortsmitte

## 2. Bericht des Vorsitzenden und der Geschäftsstelle

### Projekte im Handlungsfeld „Aktives soziales Leben

- Verbesserung der Verkehrssicherheit der Kindertagesstätte & Feuerwehr Breklum
- **Mehrgenerationenspielplatz im Sparkassenpark am Mühlenteich**



### Extern akquirierte Fördergelder:

- Umgestaltung des Sparkassenparks und Mühlenteichs Bredstedt
- Modernisierung der Laufbahn an der Süderstraße Bredstedt
- BürgerBus Ladelund
- **Dörps-Campus Klixbüll – Haus des Lebens und des Lernens**

### Leuchtturmprojekte:

- Wilhelminen-Hospiz Niebüll
- LaufForum Nord Bredstedt



- **Umgesetzte Projekte: 35**
- **Zielgröße lt. Strategie: 16**

## 2. Bericht des Vorsitzenden und der Geschäftsstelle

### **Projekte im Handlungsfeld „Tourismus“**

- Bestandsaufnahme & Optimierung der Kreisradwegenetze & Rundrouten NF
- Relaunch des Internetauftrittes der NFT GmbH
- Aufwertung der Badestelle „Niebüller Wehle“
- Kunstpunkte
- Internationales Jugendgästehaus am Christian Jensen Kolleg
- Weiterbildung in der Tourismusbranche an der Westküste
- Ausstellung regionale Kultur und Natur im Serviceturm Schlüttsiel
- Radtourismus Nordfriesland Nord
- Entrée zur Halligwarft Süderwaygaard
- Badestelle der Zukunft Schlüttsiel
- Ausgestaltung der Badestelle Südwesthörn
- Pavillon Langenberger Forst
- Barrierefreier Erlebnispark / Waldseilgarten Leck
- Erhalt des historischen Wasserturms am Niebüller Stadtrand
- Rad- und Freizeitkarte Nordfriesland Nord

## 2. Bericht des Vorsitzenden und der Geschäftsstelle

### Projekte im Handlungsfeld „Tourismus“

- Fahren mit Rückenwind – mobil mit Strom aus 100 % erneuerbarer Energie
- Friesenmuseum Niebüll – Erhalt eines friesischen Kulturdenkmals durch Teilerneuerung des Daches
- *Reisemobilhafen am Erlebnisbad Leck*
- *Erlebnisstation „Raseneisenerz“ im Naturerlebnisraum Stollberg*



### Externe Förderbudgets:

- Erlebnistouren Nordfriesland – Generationsübergreifende Angebote für Einheimische und Touristen
- Barrierefreies Doppelferienhaus Schmörholm
- Neubau einer Reithalle incl. Außenanlagen
- Barrierefreies Spiel- und Bauernhoferlebnis Schmörholm
- Ausstellungs- und Multimediaraum – Erweiterung des Nordfriisk Instituut Bredstedt



- **Umgesetzte Projekte: 24**
- **Zielgröße lt. Strategie: 21**

## 2. Bericht des Vorsitzenden und der Geschäftsstelle

### Projekte im Handlungsfeld EU-Zukunftsthemen

- Energetische Sanierung der Grundschule Leck

➤ **Umgesetzte Projekte: 1**  
➤ **Zielgröße lt. Strategie: 6**

### Projekte im Handlungsfeld Fisch

- Management Fisch

➤ **Umgesetzte Projekte: 1**

### Handlungsfeldübergreifende Projekte

- Geschäftsstelle Regionalmanagement
- Integrierte Entwicklungsstrategie

➤ **Umgesetzte Projekte: 2**

## 2. Bericht des Vorsitzenden und der Geschäftsstelle

### Netzwerk- und Projektarbeit im Handlungsfeld „Aktives soziales Leben“

#### ▪ Netzwerk Bildung

- 15 Treffen seit Herbst 2010
- Teilnehmende: Schul- und KitaleiterInnen, GemeindevertreterInnen, Kinder- und Jugendrat Niebüll, versch. Bildungseinrichtungen, VHS, Ev. Kita-Werk NF, Ev. Kinder- und Jugendbüro, Kreis NF, Familienbildungsstätte Niebüll, Weiterbildungsverbund NF u.a.
- Initiierung von Projekten, Umsetzung von jährlichen Bildungsveranstaltungen, Austausch- und Diskussionsforum
  - Initiierung v. Projekten wie Deutsch vor Ort, TEO u.a.
  - Planung und Durchführung jährlicher Bildungskonferenzen seit 2011
  - Planung und Durchführung eines dezentralen Bildungstages in 2012
  - Diskussion aktueller Bildungsthemen
  - Vernetzung mit anderen Bildungsinitiativen in NF Nord



## 2. Bericht des Vorsitzenden und der Geschäftsstelle

### Netzwerkarbeit im Handlungsfeld „Aktives soziales Leben“

#### 4. Bildungskonferenz am 22. Mai 2014

„Relevante Schule – wenn Schule für Menschen wichtig wird“



## 2. Bericht des Vorsitzenden und der Geschäftsstelle

### Netzwerk- und Projektarbeit im Handlungsfeld „Aktives soziales Leben“

#### ▪ AG Gemeinschaftliches Wohnen

- 6 AG-Treffen seit November 2012
- Teilnehmende: InitiatorInnen von Wohnprojekten, Pflegedienste, Seniorenbeirat, Gemeinde- und KirchenvertreterInnen, Kreis NF u.a.
- Austausch- und Diskussionsforum, Projektvorstellungen, Exkursionen, Initiierung von Veranstaltungen
  - Austausch zu aktuellen Themen wie u.a. „Quartiersentwicklung im ländlichen Raum“
  - Klärung konkreter Fragen bei eigenen Projektansätzen
  - Wohnprojektvorstellungen wie u.a.
    - „Haus Bergstraße“ Ladelund, „Wohnen im Alter“ Bordelum, „Lebens(t)raum“ Niebüll, „Trommelberg“ Husum, „Andersland“ St. Peter Ording
  - Exkursionen
    - „föhreinander“ auf Föhr (April 2013)
    - „Wohnen +“ in Brunsbüttel (Sept. 2014)
  - Initiierung der Veranstaltung „Versorgt vor Ort“ am 5.5.2014 in Niebüll

## 2. Bericht des Vorsitzenden und der Geschäftsstelle

### Netzwerkarbeit im Handlungsfeld „Aktives soziales Leben“

### 3. Veranstaltung zum Thema „Wohnen“

„Versorgt vor Ort - Zusammenleben fördern, Nachbarschaften stärken“  
am 5.5.2014 in Niebüll



## 2. Bericht des Vorsitzenden und der Geschäftsstelle

### Netzwerkarbeit im Handlungsfeld „Aktives soziales Leben“

#### Exkursion zum Wohnprojekt „Wohnen plus“ in Brunsbüttel am 9.9.2014

- Quartiersbezogenes Wohnprojekt der Genossenschaft „Wohnungsunternehmen Dithmarschen eG“ in Zusammenarbeit mit der Stiftung Mensch
- 21 behinderten- & altengerechte Wohnungen (45 - 99 qm) für alle Generationen
- Wohncafé, Gästewohnung, Büro mit ambulanten Pflegedienst, Büro für Quartiersmanagement
- Einweihung Febr. 2014



## 2. Bericht des Vorsitzenden und der Geschäftsstelle

### Netzwerkarbeit im Handlungsfeld Tourismus

- **AK Tourismus der Nordfriesland Tourismus GmbH**  
*(in Kooperation zur Vermeidung von Doppelstrukturen)*
  - Teilnehmende Organisationen: Tourist-Infos, Stadt- und Gemeindemarketings, Amsinck-Haus, Infozentrum Wiedingharde, Stiftung Seebüll Ada und Emil Nolde
  - 8. AK-Sitzung im Mai 2014
    - Maßnahmen 2014
    - Bericht aus dem Handlungsfeld Tourismus der AktivRegion
    - Aktuelles von den AK-Mitgliedern



## 2. Bericht des Vorsitzenden und der Geschäftsstelle

### Netzwerk- und Projektarbeit im Handlungsfeld Fisch

- AK Fisch des Fischwirtschaftsgebiets Dagebüll
  - kein AK-Treffen im Jahr 2013 / 2014



## 2. Bericht des Vorsitzenden und der Geschäftsstelle

### Netzwerk- und Projektarbeit im Handlungsfeld Wirtschaft & Energie

#### 1) AktivRegion Nordfriesland Nord

##### Netzwerkarbeit:

##### ▪ Steuerungsgruppe Energie

- Teilnehmer: regionale Akteure aus der Erneuerbare-Energien-Branche
- Treffen: drei – viermal jährlich
- Etwa 8 – 15 Teilnehmer pro Treffen
- Aufgaben: Bewertung energiepolitischer Entwicklungen hinsichtlich ihrer Relevanz für NF Nord
- Zugleich: „Redaktionsgruppe“ → Inhaltliche Zuarbeit zum Magazin „Neue Energien im Norden“
  - Bisher 12 Magazine (seit 2010)
  - Insgesamt noch 2 Magazine geplant
  - Nächste Ausgaben: März 2015 & Juli 2015



## 2. Bericht des Vorsitzenden und der Geschäftsstelle

### Netzwerk- und Projektarbeit im Handlungsfeld Wirtschaft & Energie

Leitung: Gunnar Thöle (Klimaschutzmanagement, Kreis Nordfriesland):

- **Projektgruppe Energieeffizientes Wohnen**
  - Projekt ist abgeschlossen
- **AG Vernetzung und Öffentlichkeitsarbeit**
  - Teilnehmer: Akteure, die sich in Nordfriesland im Klimaschutz engagieren
  - Aufgabe: Erarbeitung eines gemeinsamen Öffentlichkeitsarbeitskonzeptes (Internetauftritt, Kommunikationsstrategie), Informationsweitergabe und Vernetzung der Teilnehmer mit Kreis NF und untereinander
- **AG Öffentliche Liegenschaften**
  - Teilnehmer: Gebäudeverwalter der Ämter und Gemeinden
  - Aufgabe: Optimierung des Energie- und Gebäudemanagements
- **AG Verkehr und Elektromobilität**
  - Teilnehmer: Akteure aus dem Bereich Elektromobilität, u.a. eE4mobile eG
  - Aufgabe: Koordinierung von Öffentlichkeitsarbeit und Ladeinfrastruktur
- **„Hausmeisterrunde“**
  - halbjährliches Treffen interessierter Hausmeister zur Energieeinsparung



## Netzwerk- und Projektarbeit im Handlungsfeld Wirtschaft & Energie

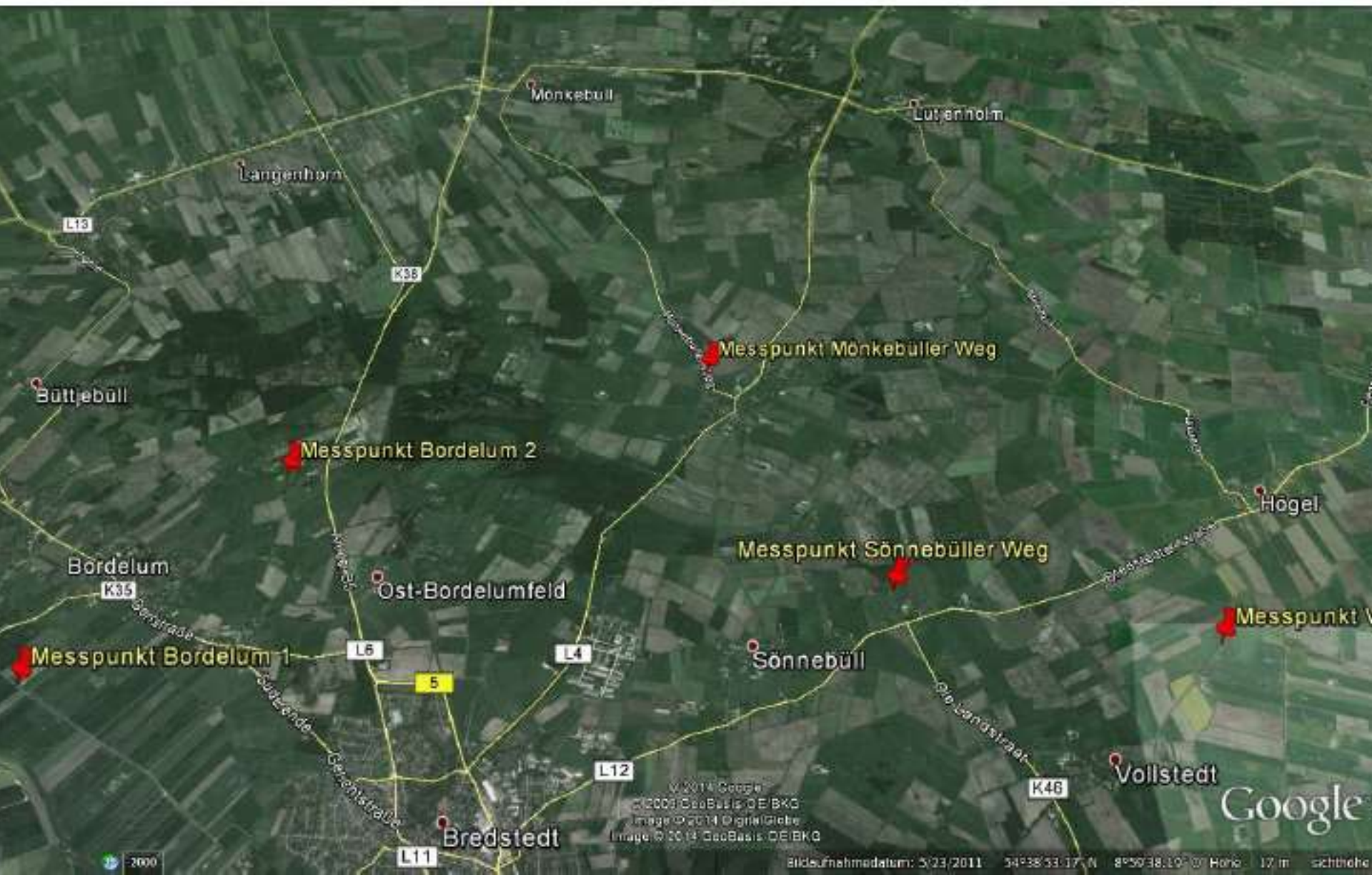
### 1) AktivRegion Nordfriesland Nord

#### Projektarbeit:

##### ▪ **Intelligente Wegekonzepte**

- Untersuchung der Belastung von Straßenoberflächen an 5 ausgewählten Messpunkten in den Gemeinden Bordelum, Vollstedt und Sönnebüll.
- Projektbearbeiter: FH Kiel (Fachbereich Agrarwirtschaft)
- Durch Verkehrszählungen, das Verwiegen von Fahrzeugen und die Installation von Datenloggern in Erntefahrzeugen werden Rückschlüsse auf die tatsächliche Belastung von Gemeindestraßen und Wirtschaftswegen durch den (landwirtschaftlichen) Verkehr gewonnen.
- Die Straßen wurden vor der Untersuchung durch einen Sachverständigen begutachtet (Vorher-/Nachhervergleich).
- Ziel: Erstellung eines Belastungsindex, Ableitung von Verkehrslenkungs Konzepten.
- Die Eröffnungsveranstaltung fand am 4.März 2014 in Bredstedt statt.
- Das Projekt endet am 15.Dezember 2014.

# Messpunkte



## 2. Bericht des Vorsitzenden und der Geschäftsstelle

### Zeitplan

Machbarkeitsstudie: Intelligente Wegekonzepte		Laufzeit: 1.1.2014 bis 15.12.2014												
2014														
	Jan	Feb	Mrz	Apr	Mai	Jun	Jul	Aug	Sep	Okt	Nov	Dez		
Auswahl & Einrichtung der Messpunkte	X													
Datenerhebung			X	X	X		X	X	X	X				
Oberflächenbegutachtung		X										X		
Bankettenbegutachtung		X										X		
Datenauswertung und Bewertung		X		X	X	X	X	X	X	X	X	X		
Erprobung verschiedener Konzepte zur Reduzierung der Straßenbelastung							X	X	X					
Informationsveranstaltung für Gemeinden und Lohnunternehmen		X				X						X	X	
<b>Meilensteine</b>		<b>1</b>				<b>2</b>						<b>3</b>		<b>4</b>
<b>Meilenstein 1</b> Festlegung der relevanten Messpunkte und Begutachtung des IST-Zustandes														
<b>Meilenstein 2</b> Ergebnispräsentation der Frühjahrsdatenerhebung														
<b>Meilenstein 3</b> Ergebnispräsentation der Herbstdatenerhebung														
<b>Meilenstein 4</b> Abschlussbericht 15.12.2014														



Präsentation der Zwischenergebnisse am 9. Juli 2014 durch Prof. Reckleben

## 2. Bericht des Vorsitzenden und der Geschäftsstelle

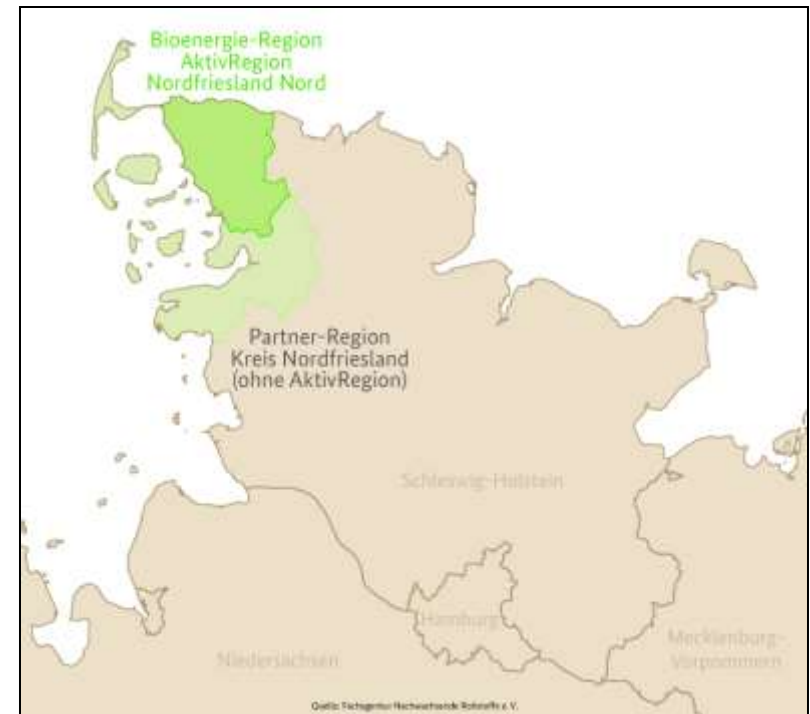
### Netzwerk- und Projektarbeit im Handlungsfeld Wirtschaft & Energie

#### 2) Bioenergie-Region Nordfriesland Nord



#### Zweite Förderphase (01.08.2012 – 31.07.2015):

- Fördermittelgeber: BMEL
- fachliche Betreuung: Fachagentur Nachwachsende Rohstoffe (FNR)
- Zuwendung: ca. 300.000,- EUR
- Regionale Ausdehnung:
  - Amt Südtondern
  - Amt Mittleres Nordfriesland
  - Kreis Nordfriesland („Zwillingsregion“)



## 2. Bericht des Vorsitzenden und der Geschäftsstelle

### Netzwerk- und Projektarbeit im Handlungsfeld Wirtschaft & Energie

#### 2) Bioenergie-Region Nordfriesland Nord



#### Förderschwerpunkte:

- Stoffstrommanagement
  - Effiziente Nutzung von Ressourcen
- Wertschöpfung
  - Stärkung regionaler Akteure
  - Ausbau & Steigerung von Wertschöpfungsketten
- Wissenstransfer
  - Öffentlichkeitsarbeit (Exkursionen, Vorträge, Schulungen, etc.)
  - Homepage, Pressemitteilungen

## 2. Bericht des Vorsitzenden und der Geschäftsstelle

### Netzwerk- und Projektarbeit im Handlungsfeld Wirtschaft & Energie

#### 2) Bioenergie-Region Nordfriesland Nord



#### Netzwerkarbeit:

- Vorstellung der Bioenergie-Region Nordfriesland Nord im Rahmen des internationalen Projekts „*From Development to Dissemination*“ am 18.März 2014 in Enge-Sande vor dänischen und holländischen Wissenschaftlern.



## 2. Bericht des Vorsitzenden und der Geschäftsstelle

### Netzwerk- und Projektarbeit im Handlungsfeld Wirtschaft & Energie

#### 2) Bioenergie-Region Nordfriesland Nord



#### Netzwerkarbeit:

- Messestand auf der new energy in Husum (20. – 23.März 2014) gemeinsam mit dem Klimaschutzmanagement des Kreises Nordfriesland und der Berufsschule Niebüll (Projekt: eE4home).



## Netzwerk- und Projektarbeit im Handlungsfeld Wirtschaft & Energie

### 2) Bioenergie-Region Nordfriesland Nord



#### Netzwerkarbeit:

- Netzwerktreffen der Projektmanager der Bioenergie-Regionen Deutschlands in Nordfriesland (Christian Jensen Kolleg, Breklum) vom 11. – 12. Juni 2014
- Tagungsprogramm („Was passiert nach dem EEG 2014?“) & Besichtigung u.a. vom Nahwärmeversorgungskonzept Niebüll.





## 2. Bericht des Vorsitzenden und der Geschäftsstelle

### Netzwerk- und Projektarbeit im Handlungsfeld Wirtschaft & Energie

#### 2) Bioenergie-Region Nordfriesland Nord



#### Netzwerkarbeit:

- Vortrag: Holzwege in eine neue Landschaft?
- 19. Juni 2014 (Christian Jensen Kolleg)
- Referenten:
  - o Lars Fischer (Büro für Landschaftskommunikation, Eberswalde)
  - o Dr. Kenneth Anders (Büro für Landschaftskommunikation, Eberswalde)



Das Christian Jensen Kolleg Breklum  
und die Bioenergie-Region Nordfriesland Nord  
laden zum Vortrag



**Holzwege in eine neue Landschaft?  
Die Perspektiven für holzige Biomasse  
aus der Sicht von Akteuren**

19. Juni 2014  
17.00 - 18.30 Uhr

## 2. Bericht des Vorsitzenden und der Geschäftsstelle

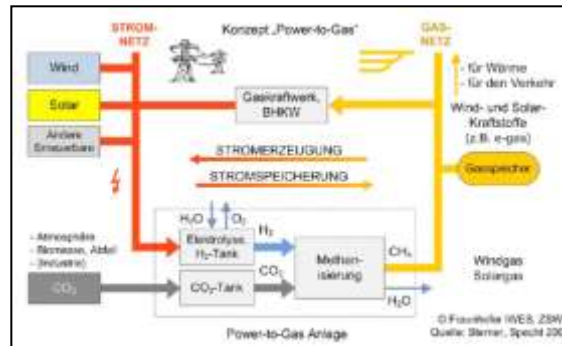
### Netzwerk- und Projektarbeit im Handlungsfeld Wirtschaft & Energie


#### 2) Bioenergie-Region Nordfriesland Nord



#### Netzwerkarbeit:

- Vortrag: Power to Gas
- 28. August 2014 (Niebüll)
- Referenten:
  - Stefan Rieke (etogas)
  - Lothar Richter (REP Regenerative Energie Projekte)






Zusammenfassung

### Windgas-Projekt in Nordfriesland Nord

Machbarkeitsstudie zur Gewinnung von Methan  
aus erneuerbaren Energien

Kooperationspartner



## 2. Bericht des Vorsitzenden und der Geschäftsstelle

### Netzwerk- und Projektarbeit im Handlungsfeld Wirtschaft & Energie

#### 2) Bioenergie-Region Nordfriesland Nord

##### Projektarbeit:

- **Laufende Projekte (Auswahl):**
  - Markteinschätzung Treibsel
  - Luzerne
  - Biogene Stoffstrommatrix



**Viele Projekte laufen unter Koförderung des Preisgeldes der Energie-Modellregion!**

**Weitere Informationen und aktuelle Hinweise finden Sie immer auf der ständig aktualisierten Homepage:**

**[www.bioenergieregion-nf-nord.de](http://www.bioenergieregion-nf-nord.de)**

## 2. Bericht des Vorsitzenden und der Geschäftsstelle

### Netzwerk- und Projektarbeit im Handlungsfeld Wirtschaft & Energie

#### 2) Bioenergie-Region Nordfriesland Nord

##### Projektarbeit: Markteinschätzung Treibsel

- Im Rahmen der Studie wurde erfasst, welche potentiellen Abnehmer eines Mischpellets aus Treibsel in der Region vorhanden sind.
- Berechnungsgrundlage war die Einheit €/MWh, so konnte der Energieträger „Treibselpellet“ mit anderen Energieträgern (Kohle, Altholz, Biomasse, etc.) verglichen werden.
- Studie wurde am 15. April 2014 im MELUR vorgestellt.
- Da zurzeit kein wirtschaftlicher Vorteil für das LKN gesehen wird, wird die Studie nicht weiter verfolgt...







## 2. Bericht des Vorsitzenden und der Geschäftsstelle



**Sie finden diese Studie auf der Homepage!**

[www.bioenergieregion-nf-nord.de](http://www.bioenergieregion-nf-nord.de)

### Thermische Nutzung von Treibsel

erstellt von:

ENERGIE 2.0 | Biomasse-Agentur

Torben Schierbecker (Inhaber)

Rohstoffvermittlung, Marktplatz, Dienstleistungen

Richterstraße 22  
24159 Kiel

Tel.: +49 (431) 38 00 512

Fax: +49 (431) 38 00 513

Mail: [t.schierbecker@biomasse-agentur.de](mailto:t.schierbecker@biomasse-agentur.de)

Stand: 06. April 2014



1

Gefördert durch:



aufgrund eines Beschlusses  
des Deutschen Bundestages



2

## 2. Bericht des Vorsitzenden und der Geschäftsstelle

### Netzwerk- und Projektarbeit im Handlungsfeld Wirtschaft & Energie

#### 2) Bioenergie-Region Nordfriesland Nord

##### Projektarbeit: Anbau von Luzerne



- Ziel: Feldversuch zur Etablierung von Luzerne als Viehfutter oder Biogasanlagensubstrat auf leichten Geeststandorten Nordfrieslands.
- Luzerne benötigt Böden mit einem pH-Wert von mindestens 5,8 – 6,5
- Flächen müssen aufgekalkt werden.
- Als Leguminose wird Luftstickstoff in den Boden eingelagert.
- Umsetzung durch: CAU Kiel (Institut für Pflanzenbau und Pflanzenzüchtung, Grünland und Futterbau/Ökol. Landbau), Landwirtschaftskammer S-H (Versuchsfeld Schuby)





## 2. Bericht des Vorsitzenden und der Geschäftsstelle

### Netzwerk- und Projektarbeit im Handlungsfeld Wirtschaft & Energie

#### 2) Bioenergie-Region Nordfriesland Nord

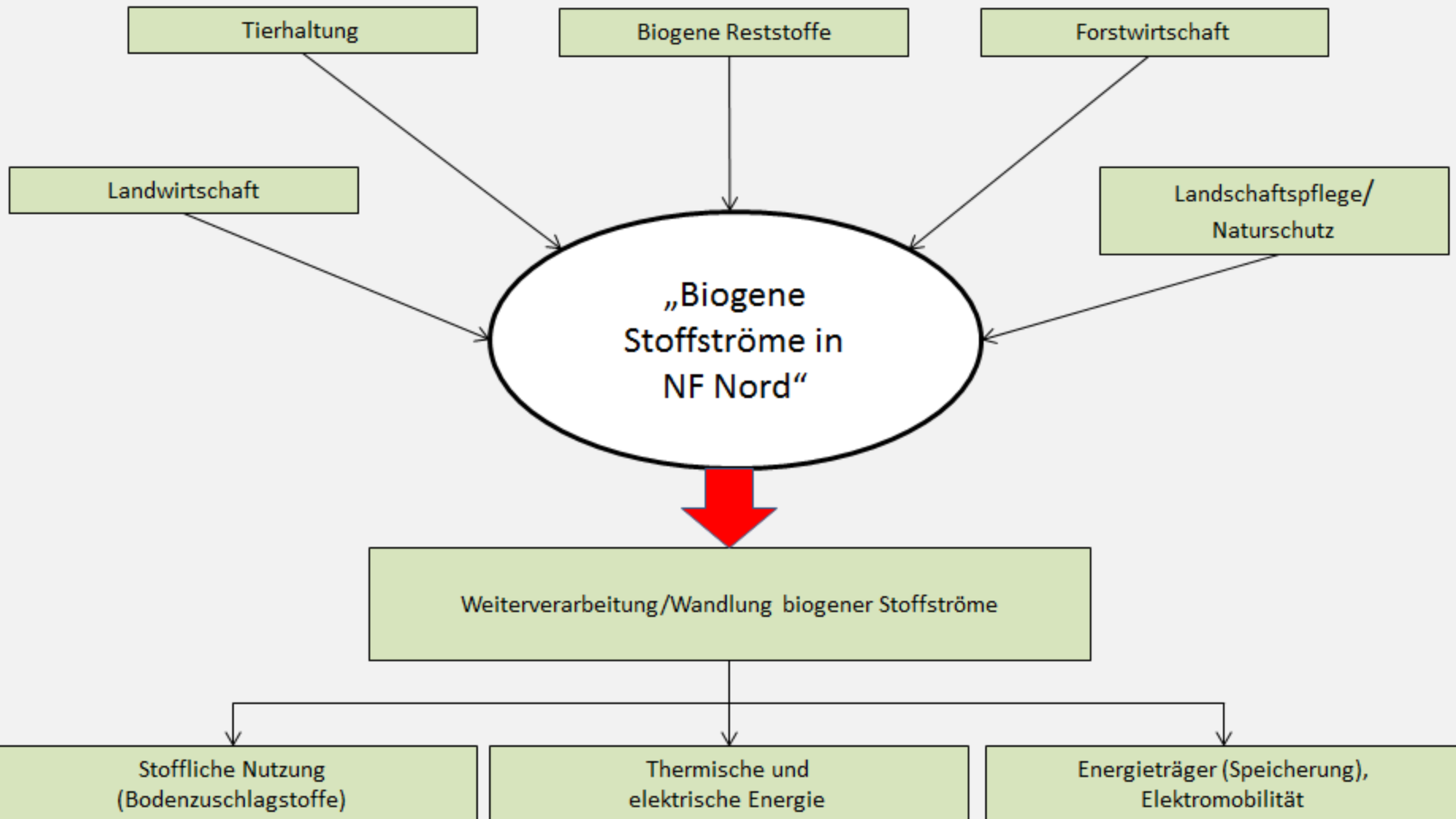
##### Projektarbeit: Biogene Stoffstrommatrix



- Erstellung einer „biogenen Stoffstrommatrix“ für die AktivRegion NF Nord
- **Teil I:** Es soll ermittelt werden, welche (biogenen) Reststoffe anfallen und wie sie bisher genutzt werden:
  - Wo fallen sie an?
  - In welcher Form fallen sie an?
  - Wann bzw. wie häufig fallen sie an?
  - Wie werden sie derzeit genutzt (wenn überhaupt)?
- **Teil II:** Aufzeigen besserer und/oder neuerer Verwertungspfade
- **Teil III:** Bedarfsermittlung entstehender Produkte unter wirtschaftlichen Gesichtspunkten
- Durchführung durch: abc solution (Bremen) und IGLux (Witzenhausen)
- Auftakttreffen in der Amtsverwaltung Südtondern am 30. September 2014 von 10 – 12 Uhr
- Bearbeitungsdauer: ca. 4 Monate

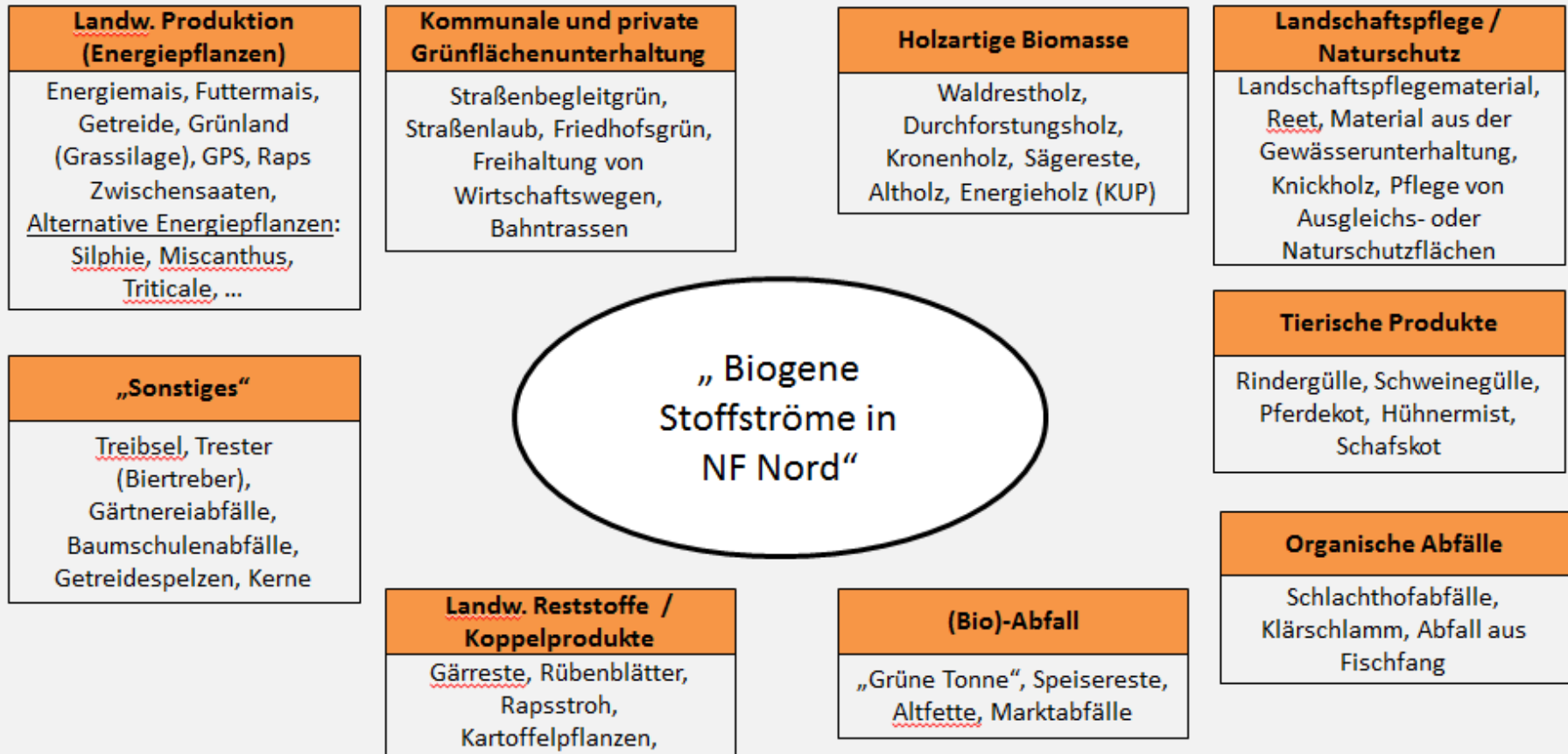
## 2. Bericht des Vorsitzenden und der Geschäftsstelle

### Biogene Stoffstrommatrix: Amt Südtondern & Amt Mittleres Nordfriesland



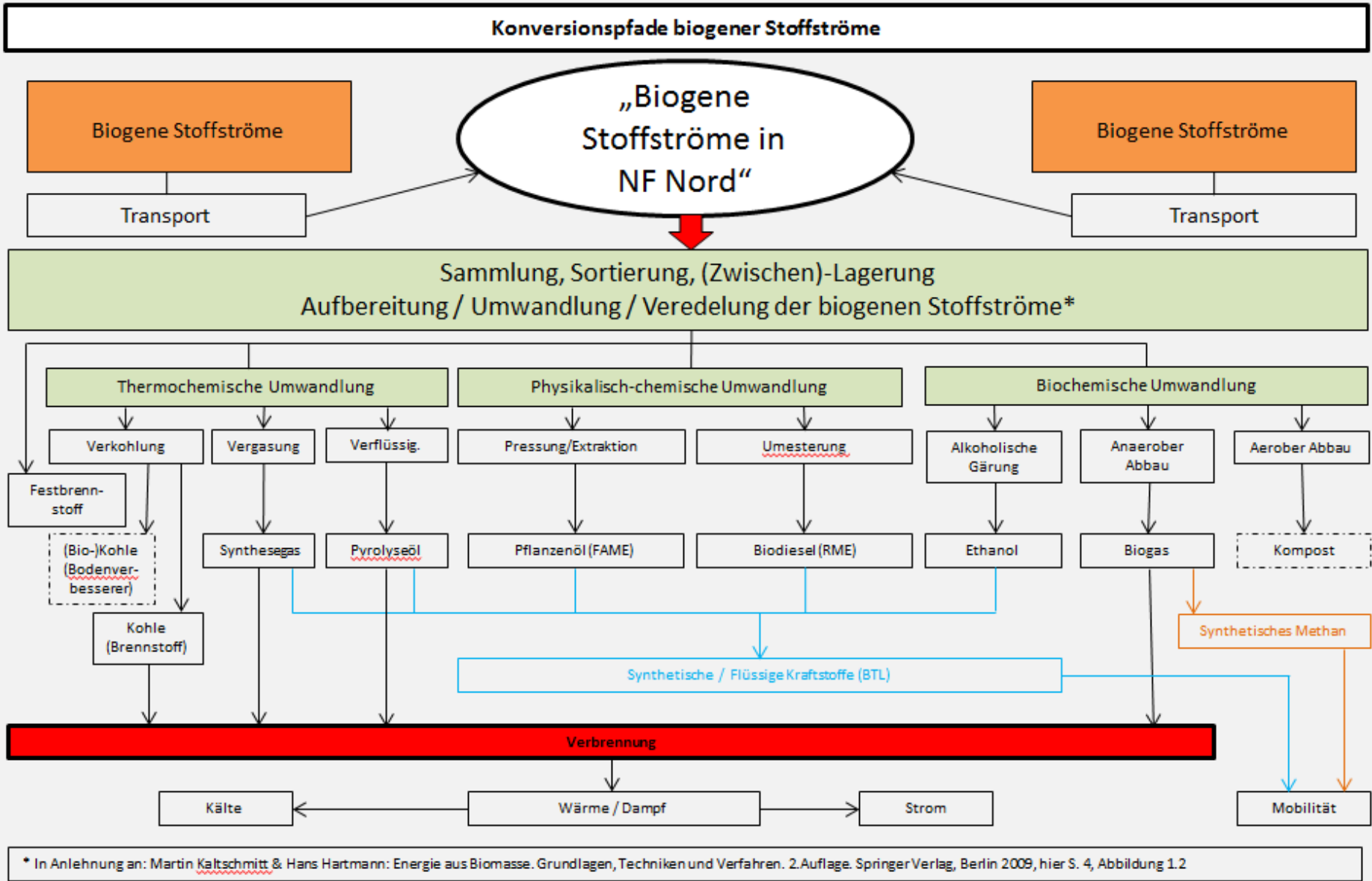
## 2. Bericht des Vorsitzenden und der Geschäftsstelle

### Biogene Stoffstrommatrix: Amt Südtondern & Amt Mittleres Nordfriesland



Betrachtet werden alle Stoffströme, auch wenn vor allem diejenigen interessant sind, die noch nicht oder bisher nur unzureichend genutzt werden. So können jetzt auch solche Stoffströme interessant werden, die zuvor wegen ihrer geringen Menge für eine (energetische) Nutzung noch nicht interessant waren...

## 2. Bericht des Vorsitzenden und der Geschäftsstelle



## 2. Bericht des Vorsitzenden und der Geschäftsstelle

### Netzwerk- und Projektarbeit im Handlungsfeld Wirtschaft & Energie

#### 2) Bioenergie-Region Nordfriesland Nord



- Teilnahme am Wettbewerb „Bioenergiedörfer 2014“ mit dem „Bioenergiestadtteil Mühlenstraße“ der Stadt Niebüll



**Bundeswettbewerb  
Bioenergiedörfer 2014**  
Herausragende Leuchtturmprojekte gesucht!

## 2. Bericht des Vorsitzenden und der Geschäftsstelle

### Netzwerk- und Projektarbeit im Handlungsfeld Wirtschaft & Energie

#### 3) Energie-Modellregion Nordfriesland Nord

##### Projektarbeit: Germanwatch-Klimaexpedition

- Insgesamt 10 „Infotage“ an Schulen in Nordfriesland waren/sind geplant
- Hierbei werden Schulkindern anschaulich die Folgen des Klimawandels näher gebracht
- Bisher gab es 7 Termine (Start war am 24. Oktober 2013) – die letzten drei Termine finden im Herbst 2014 statt (u.a.: Nordseeschule St. Peter Ording, Herrmann-Tast-Schule Husum, Regionalschule Viöl, Regionalschule Bredstedt)
- Zusatztermin „für Erwachsene“ am 27.9. auf dem Kultur21-Festival in Husum

Interesse an der Veranstaltung an Ihrer Schule?

Bitte wenden Sie sich an:

Gunnar Thöle

Klimaschutzmanagement des Kreises NF

Telefon: 04841 · 67-136

E-Mail: [gunnar.thoele@nordfriesland.de](mailto:gunnar.thoele@nordfriesland.de)



## 2. Bericht des Vorsitzenden und der Geschäftsstelle

### Netzwerk- und Projektarbeit im Handlungsfeld Wirtschaft & Energie

#### 3) Energie-Modellregion Nordfriesland Nord

##### Projektarbeit: Fotowettbewerb & Kalender 2013/2014

- Aufruf zur Teilnahme am Fotowettbewerb „Nordfriesland – Land der Neuen Energien“ (2013)
- Ziel: Erstellung eines Kalenders aus den eingesandten Motiven
- Herstellung von insgesamt 300 Kalendern, die kostenlos an Projektpartner, Bürgermeister und die Bevölkerung abgegeben wurden
- Große Nachfrage (alle Kalender waren nach zwei Wochen weg)
- Einrichtung einer begleitenden Ausstellung, die rund fünf Monate durch Nordfriesland tourte
- Ausstellungseröffnung am 15. Januar 2014 im Amtshaus Südtondern



BÜRGERBÜRO

**Ausstellungseröffnung:  
Nordfriesland – Land der neuen Energien!  
(15. Januar 2014)**



Quelle: Rosenberg Kommunikation

- 13.01. – 31.01.2014** Amt Südtondern (Niebüll)
- 03.02. – 28.02.2014** Nordseeakademie (Leck)
- 03.03. - 19.03.2014** NOSPA (Husum)
- 20.03. - 23.03.2014** New Energy Husum
- 24.03. – 11.04.2014** Christian Jensen Kolleg (Breklum)
- 14.04. – 09.05.2014** Amt Eiderstedt (Garding)
- 12.05. - 30.05.2014** Kreishaus (Husum)

Die Gewinner des Fotowettbewerbs 2013



Bernd Hansen



Cordula Sönnichsen



Helma Johannsen



Mai-Inken Knackfuss



Gerd Maart



Cordula Sönnichsen



Helga Martens



Gunda Pietsch



neg Niebüll GmbH



André Jessen & Milli



Dirk Pfeiffer



Erika Maibaum



Husumer Nachrichten,  
4. September 2014

## Klimaschutz im Fokus

**NORDFRIESLAND** Klimaschutz und Energiewende – in Nordfriesland ist das allgegenwärtig. Ob in freier Natur oder hinter verschlossenen Türen. „Zeigen Sie uns, was Sie machen oder gemacht haben oder auch, was für Sie die beste Maßnahme ist“, ruft die Bioenergie-Region Nordfriesland deshalb zu einem Fotowettbewerb auf. Sehenswerte Aufnahmen von Pelletheizungen und Dämm-Maßnahmen sind ebenso gesucht wie Aufnahmen von Solarparks, Biogasanlagen, E-Bikes und Elektroautos. Die schönsten Fotos werden den Kalender „Neue Energien-Modellregion 2015“ zieren und in einer Wanderausstellung gezeigt. Teilnahmebedingungen unter [www.bioenergieregion-nf-nord.de](http://www.bioenergieregion-nf-nord.de) und Telefon 04845/790424. Einsendeschluss ist der 26. September. *hn*

- Ein aktueller Fotowettbewerb läuft noch bis zum 26. September 2014.
- Auslagen mit mehr Informationen liegen aus...

## 2. Bericht des Vorsitzenden und der Geschäftsstelle

### Öffentlichkeitsarbeit



- Homepage
  - [www.aktivregion-nf-nord.de](http://www.aktivregion-nf-nord.de)
  - <http://www.bioenergieregion-nf-nord.de/>
- Presseberichterstattung
  - zu Vorstandssitzungen, Veranstaltungen, Projektabschlüssen/ Einweihungen
  - i.d.R. auch auf der Homepage zu finden
  - Halbjährlich erscheinendes Magazin „Neue Energien im Norden“
- Veranstaltungen und Exkursionen
  - Im Rahmen der jeweiligen Handlungsfelder

## 2. Bericht des Vorsitzenden und der Geschäftsstelle

### Vernetzungsarbeit



- Dt.-dän. Austauschtreffen mit der LAG Tønder
  - Mai / Juni 2014
  
- Landesweites Regionen-Netzwerk
  - vierteljährliche Treffen
  - landesweite AG zu den Themen „Bildung“ und Klimaschutz und Energiewende“
  
- Landesweiter Beirat
  - ca. dritteljährliche Treffen
  
- Kreisweite Vernetzungstreffen der AktivRegionen und des Kreises NF
  - viertel- bis halbjährliche Treffen
  
-

## 2. Bericht des Vorsitzenden und der Geschäftsstelle

### **Kontakt zur Geschäftsstelle:**

Regionalmanagerin Carla Kresel

[c.kresel@aktivregion-nf-nord.de](mailto:c.kresel@aktivregion-nf-nord.de)

Regionalmanager und Projektmanager Bioenergie Simon Rietz

[s.rietz@aktivregion-nf-nord.de](mailto:s.rietz@aktivregion-nf-nord.de)

[www.aktivregion-nf-nord.de](http://www.aktivregion-nf-nord.de)



### 3. Bericht der Kassenprüfung

---

## 4. Entlastung des Vorstandes

---



## 5. Beschlussfassung zur Änderung der Satzung

- Satzungsänderungen basieren auf Vorgaben der EU
- Satzungsänderungen gingen mit der Einladung an die Mitglieder
- Wesentliche Änderungen
  - § 1 (5): Neuer Vereinssitz: Niebüll, Marktstr. 12
  - § 9 (1): 2. stellv. Vorsitzender und ein (statt zwei) Beisitzer im gf. Vorstand  
 Der Vorstand besteht aus dem gf. Vorstand (...) sowie mindestens 11 und höchstens 14 weiteren Beisitzern,
  - § 9 (2): Im Vorstand sind weder die kommunalen Gebietskörperschaften gemeinsam mit den Behörden noch eine einzelne Interessengruppe mit mehr als 49% der Stimmrechte vertreten.
  - § 11 (5): Der Anteil der Wirtschafts- und Sozialpartner an den an der Beschlussfassung Mitwirkenden muss mindestens 50 % betragen.

Beschluss heute!

## 6. Neuwahl von Vorstandsmitgliedern

### **Satzung § 7 (§ 6 alt)**

- Die Mitgliederversammlung ist zuständig und verantwortlich für folgende Angelegenheiten:  
(2) Wahl und Entlastung des Vorstandes

### **Satzung § 9 (§ 8 alt)**

- (2) Die Mitglieder des Vorstandes werden auf die Dauer von zwei Jahren von der Mitgliederversammlung gewählt. Die Wiederwahl ist mehrfach zulässig. Wählbar sind Vereinsmitglieder.
- **Wahl LAG-Vorstand**
  - Kommunale Vertreter
  - Wirtschafts- und Sozialpartner

Wahl heute!

- **Wahl gf. Vorstand**

## 6. Neuwahl von Vorstandsmitgliedern

<b>Kommunale Vertreter (8)</b>	
Amtsvorsteher des Amtes Mittleres Nordfriesland	Hans-Jakob Paulsen
Leitender Verwaltungsbeamte des Amtes Mittleres Nordfriesland	Bernd Meyer
Bürgermeister der Stadt Bredstedt	Knut Jessen
Bürgermeisterin der Gemeinde Drelsdorf	Antje Hansen
Stellvertreter für das Amt Mittleres Nordfriesland / Bürgermeister der Gemeinde Bordelum	Peter Reinhold Petersen
Amtsleiter Amt Südtondern	Otto Wilke
Bürgermeister der Stadt Niebüll	Wilfried Bockholt
Bürgermeister der Gemeinde Leck	Rüdiger Skule Langbehn
Bürgermeister der Gemeinde Dagebüll	Hans-Jürgen Ingwersen
Stellvertreterin für das Amt Südtondern / Amtsausschussmitglied Südtondern	Bettina Fritsche

## 6. Neuwahl von Vorstandsmitgliedern

<b>Wirtschafts- und Sozialpartner (10)</b>	
Stephan Tack (Kreishandwerkerschaft NF Nord)	Lutz Martensen (Kreishandwerkerschaft NF Süd)
Marten Jensen (GEO mbH, Langenhorn)	Frank Richert (SkyWind GmbH)
Melf Melfsen (Kreisbauernverband Husum-Eiderstedt)	Wolfgang Stapelfeldt (Kreisbauernverband Südtondern)
Asmus Thomsen (VR Bank eG. Niebüll)	Dirk Sprenger (VR Bank eG. Niebüll)
Peter Blohm (HGV Niebüll)	Carsten Johannsen (HGV Niebüll)
Friedemann Magaard (Chr. Jensen Kolleg, Breklum)	Edeltraut Dahmani (Grundschule Klixbüll)
Magret Albrecht (KreisLandFrauenVerband NF)	Marita Petersen (KreisLandFrauenVerband NF)
Susanne Kunsmann (Ev. Kinder- und Jugendbüro NF)	Anna Lena Ihme (Ev. Kinder- und Jugendbüro NF)
Heinke Ehlers (Amsinck-Haus)	Ose Johannsen (Tourismus-verein Bredstedt u. Umgebung)
Andrea Scheibe (Nordfriesland Tourismus GmbH)	Lore Görgen (Nordfriesland Tourismus GmbH)

## 6. Neuwahl von Vorstandsmitgliedern

<b>Vorsitz der LAG AktivRegion Nordfriesland Nord e.V.</b>	
Vorsitzender	Wilfried Bockholt
1. stellv. Vorsitzender	Hans-Jakob Paulsen
2. stellv. Vorsitzender	Asmus Thomsen

<b>Geschäftsführender Vorstand</b>	
Vorsitzender	Wilfried Bockholt
1. stellv. Vorsitzender	Hans-Jakob Paulsen
2. stellv. Vorsitzender	Asmus Thomsen
Schriftführer	Otto Wilke
Kassenwart	Bernd Meyer
Beisitzer	Melf Melfsen

## 7. Neuwahl eines Kassenprüfers / einer Kassenprüferin

- Derzeitige Kassenprüfer
  - Peter Max Hansen
  - Werner Sutter
- Turnusgemäße Neuwahl: NachfolgerIn für Peter Max Hansen

## 8. Integrierte Entwicklungsstrategie

- Vorstellung des Strategieentwurfes durch die Büros M+T und RegionNord
- Beschlussfassung durch die Mitgliederversammlung

## 9. Ausblick und Verschiedenes

---